

Note 1: Caster of item No.21 changes by the production factory.

注記 1: 品番15のキャスターは生産工場により変わる。 関係寸法 (Related dimension)

Production factory 生産工場	Manufacturer メーカー	Model 型式	H1	H2	H3	H4
Japanese factory 日本工場	OKAMOTO KOKI 岡本工機	NJW75	106	2407.5	2557.5	282
China-CMC 中国CMC	SHENPAI 申牌	30B17-1092	148	2499.5	2599.5	324

※本図は中国CMC製の申牌キャスターにて作図しております。(It is drawing to SHENPAI caster.)

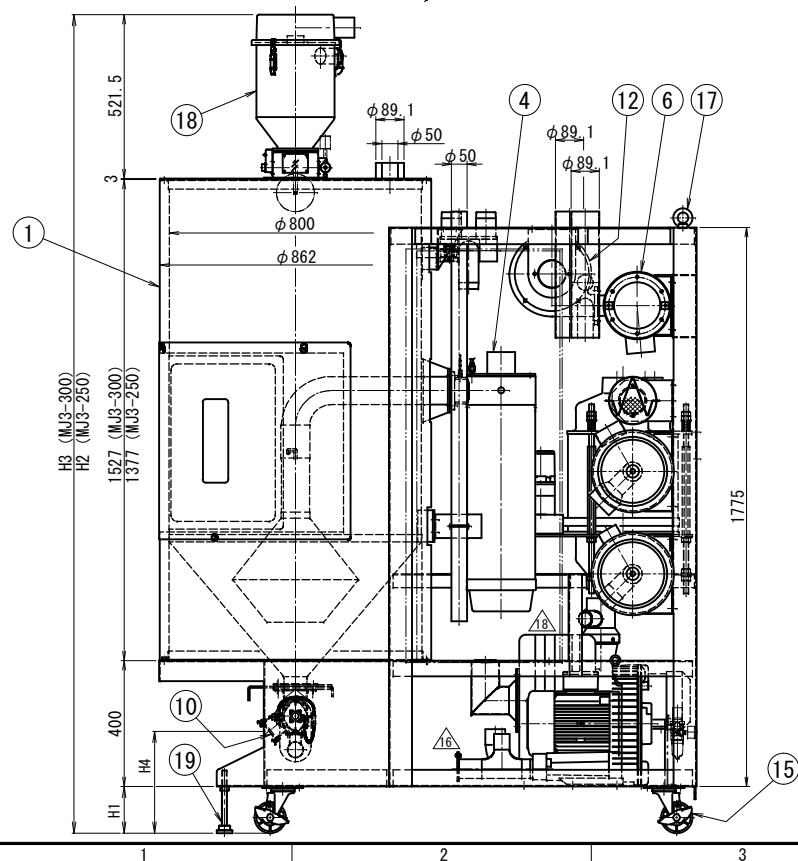
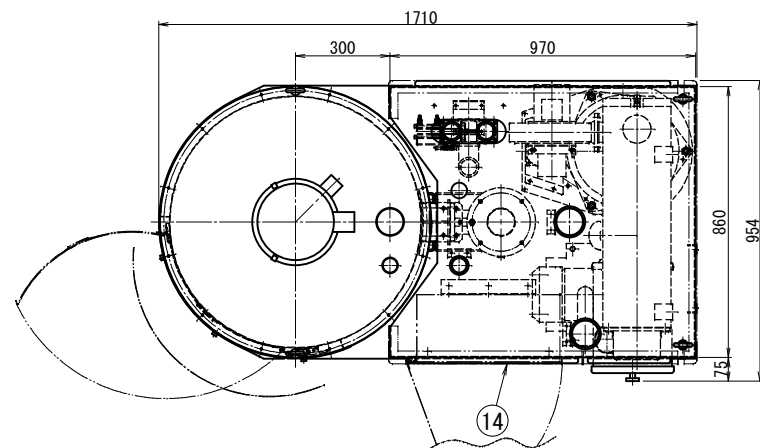
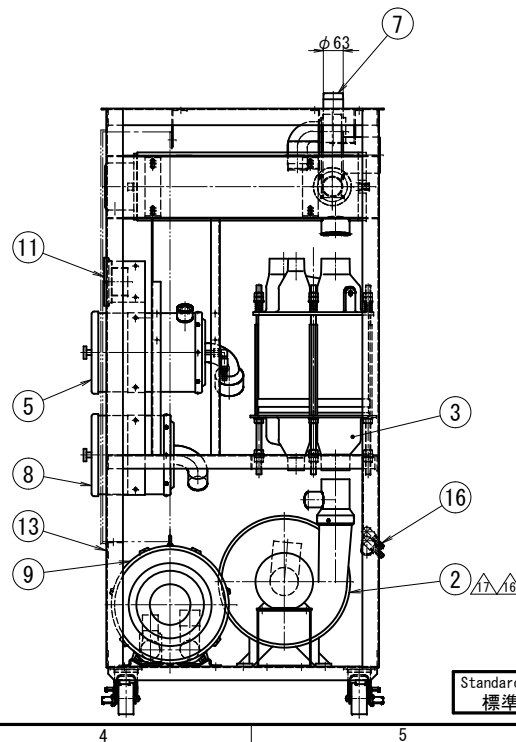


表1、地域別仕様 <sup>△16</sup>  
TABLE 1. AREA SPECIFICATION

ITEM NO.	DESCRIPTION	アジア仕様 Aバージョン ASIA SPEC A-VERSION	日本仕様 Jバージョン JAPAN SPEC J-VERSION	アメリカ仕様 Uバージョン USA SPEC U-VERSION
2	乾燥ブロウ DRYING BLOWER	50Hz <sup>△16</sup> MI-10X/5-A (IE3) AC200/400/415V AC380V	<sup>△16</sup> MI-10X/5-A (IE3) AC200V	<sup>△16</sup> MI-10X/6M-A (IE3) AC230/460V
		60Hz <sup>△16</sup> MI-10X/6M-A (IE3) AC200/400/415V AC380V	<sup>△16</sup> MI-10X/6M-A (IE3) AC200/220V	
3	ハニカムローターユニット モーター HONEYCOMB ROTOR UNIT MOTOR	AC200V	AC200V	AC100V
4	乾燥ヒータ DRYING HEATER	AC200/220V/380V AC380/415V	AC200/220V/380V	AC230/460V
6	再生ヒータ REGENERATION HEATER	AC200/220V/380V AC380/415V	AC200/220V/380V	AC230/460V
9	輸送ブロウ CONVEYING BLOWER	50Hz HO-HSING RB60-620	HO-HSING RB60-620	HO-HSING RB50-63U
		60Hz HO-HSING RB50-620	HO-HSING RB50-620	
12	再生ブロウ REGENERATION BLOWER	50Hz AC200/400/415V AC380V	AC200V	AC230/460V
		60Hz AC200/220/400V AC380V	AC200/220V	



Standard dwg.  
標準図

ITEM NO.	DESCRIPTION	REQ. D	MATERIAL	REFERENCE
1	乾燥ホッパー DRYING HOPPER	1		
<sup>△17</sup> <sup>△18</sup> 2	乾燥ブロウ DRYING BLOWER	1	武藤電機 MUTO	表1、参照 <sup>△16</sup> TABLE 1. REFERENCE
3	ハニカムローターユニット HONEYCOMB ROTOR UNIT	1	φ350×H300	表1、参照 TABLE 1. REFERENCE
4	乾燥ヒータ DRYING HEATER	1		表1、参照 12.4kW TABLE 1. REFERENCE
5	乾燥フィルタ DRYING FILTER	1		
6	再生ヒータ REGENERATION HEATER	1		9.0kW 表1、参照 TABLE 1. REFERENCE
7	輸送方向切替弁 DIVERTER VALVE	1	マツイ MATSUI	2VN-φ63
8	輸送フィルタ CONVEYING FILTER	1		
<sup>△16</sup> 9	輸送ブロウ CONVEYING BLOWER	1		表1、参照 TABLE 1. REFERENCE
10	自動排出弁 AUTOMATIC DISCHARGE VALVE	1		φ50 プッシュ ダンパ PUSH DAMPER
11	再生フィルタ REGENERATION FILTER	1		
12	再生ブロウ REGENERATION BLOWER	1	赤松電機 AKAMATSU	RS-301P 表1、参照 TABLE 1. REFERENCE
13	架台 FRAME	1		
14	外装板 OUTER CASING	一式 1SET		
15	キャスター CASTER	4		Refer to note 1 注記1参照
16	冷却水供給 COOLING WATER SUPPLY	1		
17	アイボルト EYE BOLT	4	市販品 PART OF COMMERCE	M16

REVISION	DATE	CONTENTS	CHKD	APPD
<sup>△18</sup>	AUG/29/2019	Drying blower fan case specification changed. Drying blower model changed. 乾燥ブロウファンケース仕様変更。乾燥ブロウ型式変更。	TAKAHASHI	METSUGI
<sup>△17</sup>	DEC/11/2018	Drying blower discharge pipe change. 乾燥ブロウ吐出管形状変更	TAKAHASHI	YONEDA
<sup>△16</sup>	DEC/02/2015	Change Drying blower in premium motor (IE3). 乾燥ブロウを高効率モータ (IE3) に変更 Conveying blower discharge pipe change. 輸送ブロウ吐出管形状変更	OISHI	NAKAMURA

NAME	輸送装置一体型除湿乾燥機 DEHUMIDIFYING DRYER	FORM	MJ3-250/300 内部構造図 ASSEMBLY DRAWING
APPROVED BY	YASUDA	CODE NO.	01 11 42 全
DSGND (CHKD) BY	— NOSAKA	DATE	MAR. 27. 2002
DRAWN BY	SHIONO	UNIT mm	PLANE TRIGONOMETRY
SCALE	1/12	DWG. NO.	8 4 4 7 4 1

MATSUI MFG. CO., LTD.